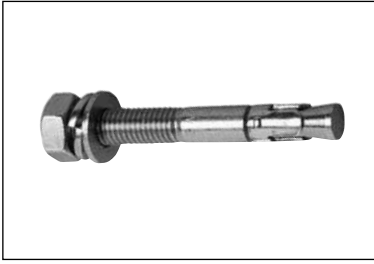


# トルコンアンカー TCWタイプ … (コンクリート用/ウェッジ式)



- 特長—
- ・JCAA 認証と SHASE-S 規格品に基づく寸法を採用
  - ・施工管理の目安のラインマーク付き
  - ・追従拡張機能による安定した強度
  - ・施工後に頭部刻印により全長確認が可能
- 用途—
- ・医療機器取付、通信架台取付
  - ・シラ材取付、プラント設備工事など

仕 様		
材 質	鉄	本 体：SWCH スリーブ：SPCC
	ステンレス	本 体：SUS304 スリーブ：SUS304
表面処理	鉄	三価クロメート、ドブ

※材質は相当材を含む  
 ※TCW-D (ドブ) のスリーブはステンレス  
 (HSA アンカー・ビッグワン BG  
 ウェッジタイト・パーフェクトアンカー)

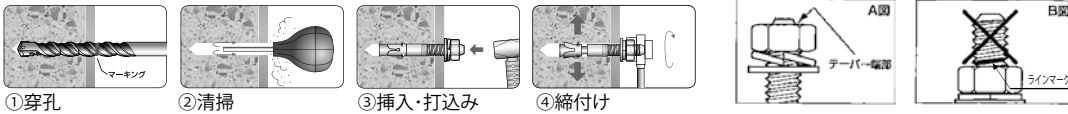
規格寸法および在庫範囲

単位：mm

品 番	アンカーサイズ				施 工 要 項				最大荷重※		在 庫 範 囲			
	ねじの呼び (外径)	全 長	ねじ長さ	ナット外径	頭部刻印	最大取付物厚	穿孔径	穿孔深さ	締付けトルク (N・m)	引張 (KN)	せん断 (KN)	鉄 TCW	ステン SAW	ドブ TCW-D
TCW-655	M6	55	23	10	1	5	6.0	55-t	5	5.2	7.4	J	○	—
TCW-670		70	38		4	20		70-t				J	○	—
TCW-860	M8	60	23	13	1	5	8.0	55-t	15	10.3	11.7	J	○	J
TCW-875		75	38		3	20		70-t				J	○	J
TCW-1070	M10	70	27	17	1	5	10.0	65-t	30	16.4	20.4	J・S	○	J・S
TCW-1080		80	37		2	15		75-t				J・S	○	J・S
TCW-1010		100	57		4	35		95-t				J・S	○	J・S
TCW-1012		120	77		5	55		115-t				J・S	○	J・S
TCW-1280	M12	80	38	19	0	5	12.0	75-t	50	18.2	27.6	J	○	—
TCW-1290		90	39		1	10		80-t				J・S	○	J・S
TCW-1210		100	49		2	20		90-t		J・S	○	J・S		
TCW-1212		120	69		3	40		110-t		J・S	○	J・S		
TCW-1215		150	99		4	70		140-t		J・S	○	J・S		
TCW-1612	M16	120	55	24	2	15	16.0	105-t	100	38.9	57.5	J・S	○	J・S
TCW-1614		140	75		4	35		125-t				J・S	○	J・S

△印はご用命に応じます。 ※ コンクリート強度FC=21N/mm<sup>2</sup>のカタログ値です。 t=取付物厚 J=JCAA認証品 S=SHASE-S規格品

## 【施工方法】



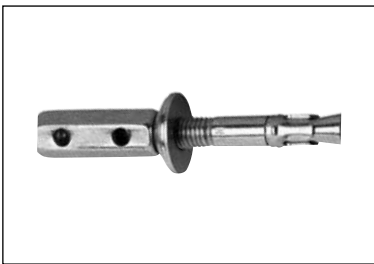
## 【施工用ツール】

- ・コンクリート用ドリルビット
- ・ダストポンプ
- ・トルクレンチ

## 【施工上の注意】

- 施工③ 挿入の際は、ナット上部と本体のテーバー端部が合うようにセットして下さい。(A図)  
 施工④ 所定の締付けトルク値で締付けた際にラインマークが確認された場合は、施工不要です。別の場所で再度打ち直しが必要です。(B図)

# トルコンアンカー AW-BWタイプ ……(コンクリート用/ウェッジ式)



- 特長—
- ・SHASE-S 規格品に異径高ナットとドームワッシャを組合わせた製品
  - ・ドームワッシャのつぶれで施工完了が目視で確認可能
  - ・追従拡張機能による安定した強度
- 用途—
- ・スプリンクラー取付、天井配管取付
  - ・空調機器取付など
- (ビッグワン BGL・ウェッジアンカー  
 ノックアウトアンカー・HSA ロングナット)

仕 様		
材 質	鉄	本 体：SWCH スリーブ：SPCC ドームワッシャ：SPHC
	ステンレス	本 体：SUS304 スリーブ：SUS304 ドームワッシャ：SUS304
表面処理	鉄	三価クロメート、ドブ

※材質は相当材を含む  
 ※AW-3050BWD (ドブ) のスリーブはステンレス

単位：mm

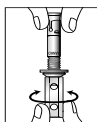
規格寸法および在庫範囲

品 番	アンカーサイズ				施 工 要 項				最大荷重※		在 庫 範 囲		
	本体ねじサイズ (外径)	異径高ナットねじサイズ	全 長	ねじ長さ	ナット外径	穿孔径	穿孔深さ	締付けトルク (N・m)	引張 (KN)	鉄 AW-BW	ステン SAW-BW	ドブ AW-BWD	
AW-3050BW	M10	W3/8-(M10)	102(101)	15	14	10.0	60	25	16.9	J・S	○	J・S	
AW-4060BW	M12	W1/2-(M12)	131(129)	18	19	12.0	80	50	27.0	J・S	○	J・S	

△印はご用命に応じます。 ※ コンクリート強度FC=21N/mm<sup>2</sup>のカタログ値です。全長の括弧書き数値はステンレス。 J=JCAA認証品 S=SHASE-S規格品

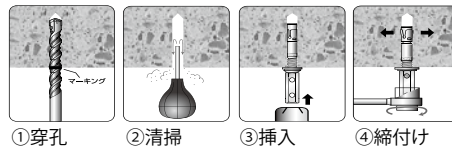
## 【施工準備】

アンカーを逆さにし、異径高ナットをラインマーク位置まで回す。



## 【施工方法】

④締付けの際にはドームワッシャがつぶれるまで締付けた後、さらに1回転まわすか目安のトルク値まで締付ける。



## 【施工用ツール】

- ・コンクリート用ドリルビット
- ・ダストポンプ
- ・トルクレンチ

【SHASE】公益社団法人 空気調和・衛生工学会 (The Society of Heating, Air-Conditioning and Sanitary Engineers of Japan) の略称  
 暖冷房・換気・給水・排水、衛生設備などの衛生、環境、エネルギー等に関する仕組み・原理などを学問領域で活動する学術団体。  
 【JCAA】一般社団法人日本建築あと施工アンカー協会 (Japan Construction Anchor Association) の略称  
 良質な「あと施工アンカー」を供給することで、「安全」「品質」「信頼」の実現を図り国民生活の向上に寄与することを旨とする団体。