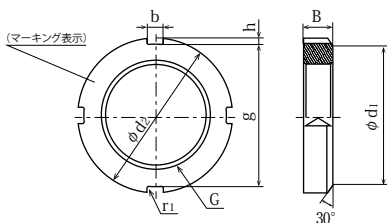


ベアリングナット (転がり軸受用ロックナット:4切欠き形)



仕 様	
材 質	鉄: SS400又は、相当材
表面処理	ステン: SUS304又は、相当材
ねじ精度	JIS 6H

規格寸法および在庫範囲

呼び番号 (系列AN+サイズ番号)	ねじサイズ G	d1	d2	B		b	h	g	r1 (最大)	傾き 角度 (最大)	参考 単重 (g)	材質記号及び在庫範囲		
				鉄 SS	鉄:左ねじ SSL							ステン SUS		
AN00	M10×0.75	13	18	4	3	14	2	14	0.4	0.05°	5	○	△	△
AN01	M12×1	17	22	4	3	18					7	○	△	△
AN02	M15×1	21	25	5	4	21					10	○	△	△
AN03	M17×1	24	28	5	4	24					13	○	△	△
AN04	M20×1	26	32	6	4	28					19	○	△	△
AN05	M25×1.5	32	38	7	5	34					25	○	△	△
AN06	M30×1.5	38	45	7	5	41					43	○	△	△
AN07	M35×1.5	44	52	8	5	48					53	○	△	△
AN08	M40×1.5	50	58	9	6	53					85	○	△	△
AN09	M45×1.5	56	65	10	6	60					119	○	△	△
AN10	M50×1.5	61	70	11	6	65	148	○	△	△				
AN11	M55×2	67	75	11	7	69	158	○	△	△				
AN12	M60×2	73	80	11	7	74	174	○	△	△				
AN13	M65×2	79	85	12	7	79	203	○	△	△				
AN14	M70×2	85	92	12	8	85	242	○	△	△				
AN15	M75×2	90	98	13	8	91	287	○	△	△				
AN16	M80×2	95	105	15	8	98	397	○	△	△				
AN17	M85×2	102	110	16	8	103	451	○	△	△				
AN18	M90×2	108	120	16	10	112	556	○	△	△				
AN19	M95×2	113	125	17	10	117	658	○	△	△				
AN20	M100×2	120	130	18	10	122	698	○	△	△				
AN21	M105×2	126	140	18	12	130	845	○	-	-				
AN22	M110×2	133	145	19	12	135	965	○	-	-				
AN23	M115×2	137	150	19	12	140	1010	○	-	-				
AN24	M120×2	138	155	20	12	145	1080	○	-	-				
AN25	M125×2	148	160	21	12	150	1190	○	-	-				
AN26	M130×2	149	165	21	12	155	1250	○	-	-				
AN27	M135×2	160	170	22	14	163	1550	○	-	-				
AN28	M140×2	160	175	22	14	168	1560	○	-	-				
AN29	M145×2	171	180	24	14	178	2000	○	-	-				
AN30	M150×2	171	185	25	14	183	2030	○	-	-				

△印及び、在庫以外のサイズ、軸受用座金はご用意に応じます。

製品表示は、呼び番号 + 材質記号 + ねじサイズで表します。

例) 鉄M50×1.5 ⇒ AN10SS-M50

鉄(左ねじ)M50×1.5 ⇒ AN10SSL-M50

ステンM50×1.5 ⇒ AN10SUS-M50

※本品はメーカー規格品です。「JIS B 1554:転がり軸受 — ロックナット、座金及び止め金」の規格に準拠しないサイズがございます。

また、改良のための寸法変更等は、予告なく行う場合があります。

※鉄(SPCC)製ベアリングワッシャーは、P=211ページを参照して下さい。

※ゆるみ止め機能のベアリングナットは、以下のページで紹介しています。

FINE U-NUT…P=142

TWIN FU-NUT…P=143

ハードロックベアリングナット…P=154