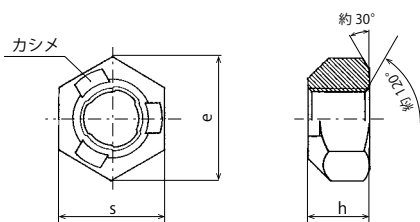


# S・ロックナット



仕 様	
材 質	SWCH10R
表面処理	ユニクロ、クロメート 三価クロメート

材質は相当材を含む

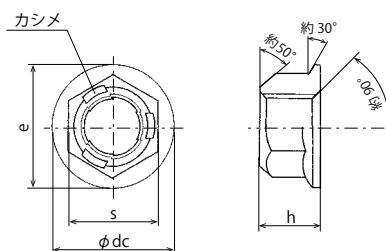
規格寸法および在庫範囲

単位：mm

ねじの呼び (d)	ピッチ (P)	二面幅 S		全高 h		e (約)	在庫範囲		
		基準寸法	許容差	基準寸法	許容差		ユニクロ	クロメート	三価クロメート
標準	M 5	0.8	8	0 -0.2	5.0	±0.2	9.2	○	○
	M 6	1	10	0 -0.3	6.6		11.5	○	○
	M 8	1.25	13		7.4	±0.25	15.0	○	○
	M10	1.5	17	9.4	19.6		○	○	
	M12	1.75	19	10.0	±0.3	21.9			
						11.2	○	○	
	M14	2	22	12.7	±0.4	25.4			
	M16	2	24	14.7		27.7	○	○	
M20	2.5	30	0 -0.43	16.0	±0.5	34.6	○	○	
細目	M10	1.25	17	0 -0.3	9.4	±0.3	19.6	○	○
小形	M 8	1.25	12	0 -0.25	6.5	±0.5	13.9		
					8.3		○	○	
	M10	1.5	14		8.5		16.2	○	○
小形 細目	M10	1.25	14	0 -0.25	10.0	±0.5	16.2	○	○
					11.4		19.6	○	○

※メーカーにより寸法に違いがあります。また、製品改良の為、予告なく仕様変更する場合があります。在庫以外のサイズは、お問い合わせ下さい。

# フランジ付 S・ロックナット



仕 様	
材 質	SWCH10R
表面処理	ユニクロ、クロメート

材質は相当材を含む

規格寸法および在庫範囲

単位：mm

ねじの呼び (d)	ピッチ (P)	二面幅 S		全高 h		座面径 φdc		e (約)	在庫範囲	
		基準寸法	許容差	基準寸法	許容差	基準寸法	許容差		ユニクロ	クロメート
標準	M 5	0.8	8	0 -0.2	5.8	11	0 -0.4	9.1	○	○
	M 6	1	10		7.4			11.1	○	○
小形	M 8	1.25	12	0 -0.25	8.6	±0.2	17	13.0	○	○
小形 細目	M10	1.25	14		10.0			15.5	○	○
				M12	1.25	17	12.4	24	0 -0.5	18.9

製品改良の為、予告なく仕様変更する場合があります。

4 ねじ止め類