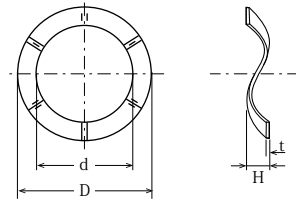
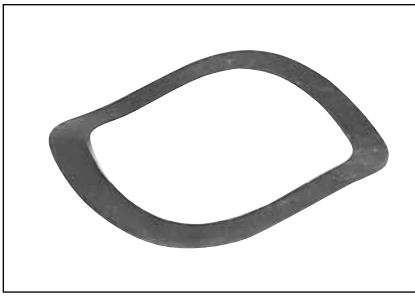


ウェーブワッシャー ベ어링用



仕 様	
材 質	ばね用鋼
硬 度	40~50HRC
表 面 処 理	磷酸塩被膜(A.C.P)

波が複数あることで軸に対して均一なスラスト荷重が得られ一本の回転軸にベ어링を複数使用する際など、ウェーブワッシャーで予め圧力を掛けることで騒音や振動を抑えます。

規格寸法および在庫範囲

単位：mm

呼びサイズ	ベ어링外径	内径(d)	外径(D)	高さ(H)	厚さ(t)	適用するベ어링NO					在庫範囲
BWW- 624	13	8.8	12.8	1.5	0.15	695		624	633		○
625	16	12	15	2	0.15			625	634		○
626	19	12.7	18.1	2.5	0.2	698	607	626	635		○
608	22	14.5	21	2.4	0.2	6900	608	627	636		○
629	26	19.5	24.8	3.2	0.2		6000	629	637		○
6001	28	20.9	26.9	3	0.25	6902	6001		638		○
6200	30	22	28.5	4.1	0.25	6903		6200	639		○
6201	32	23.5	30.5	4	0.25		6002	6201			○
6202	35	26.4	33.9	3.5	0.3		6003	6202	6300		○
6203	40	29.8	38.3	5	0.3			6203			○
6302	42	30.1	40.6	4.5	0.3	6905	6004		6302		○
6303	47	33.7	45.5	5	0.3	6906	6005	6204	6303		○
6304	52	38.5	50	7.2	0.3			6205	6304		○
6305	62	47.2	60.2	6.5	0.4	6908	6007	6206	6305	6403	○
6306	72	55	70.5	7	0.45	6910		6207	6306	6404	○
6307	80	61.3	77.8	8.5	0.45	6911	6010	6208	6307	6405	○
6308	90	69	88.5	7	0.6	6913	6011	6210	6308	6406	○
6309	100	79.3	98.8	6.5	0.7	6914	6013	6211	6309	6407	○
6310	110	88.9	108.9	8	0.8	6916	6014	6212	6310	6408	○
6311	120	95.8	118.9	8.5	0.8	6917		6213	6311	6409	△
6312	130	108.3	128.3	11	0.8	6919	6017	6215	6312	6410	△
6313	140	112.4	138.4	11	0.8	6920	6018	6216	6313	6411	△

△印はご用命に応じます。

高さ(H)は平行な2平面で圧縮して3山が同じ高さになった時の寸法です。