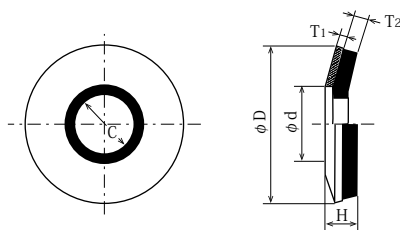


# ステンレス ボンデッドワッシャー (BDワッシャー)



仕 様	
材 質	座金本体 (金属部) 鉄: SPCC ステンレス: SUS304
ゴ ム 部	ネオプレン (標準)、EPDM

在庫品の材質: 座金本体=SUS304  
ゴム部=ネオプレン (※M8のみ EPDM)

座金とゴムを加硫接着 (接着させる物質とゴムの間に接着剤を塗布し、金型で熱と圧力をかけて接着する技術) させる特殊工法により、抜群のシール効果、耐振動性、吸音・絶縁効果などの機能を合わせ持ち、締結に関する多くの問題を解決します。自動車業界で採用された実績を基に多くの分野で使用されています。

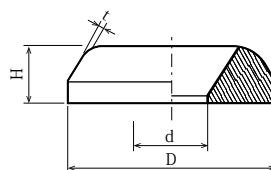
規格寸法および在庫範囲

単位: mm

呼びサイズ (適用ねじ)	内 径 (d)		外 径 (D)		ゴム穴径 (C) (参考)	厚 さ / 高 さ				在 庫		
	基本寸法	許容差	基本寸法	許容差		金属部 (T <sub>1</sub> )		ゴム部 (T <sub>2</sub> )			全高 (H) (参考)	
M 1	1.1	±0.05	3.5	±0.1	0.8(MAX.)	0.5	±0.1	0.7	±0.3	1.9	○	
M 1.2	1.5		4.5		1.0(MAX.)	0.5		0.7		2.1	△	
M 1.4	1.5		4.5		0.5	0.7		○				
M 2.6	3	±0.1	5.5	±0.15	1.5~2.4	1.0		1.7		3.0	○	
M 3	4	±0.2	9.5	±0.2	1.8~2.7	1.0		1.7		3.5	○	
M 4	5		9.5		2.7~3.6	1.0		1.7		○		
M 5	6		±0.25		12.5	3.6~4.5		1.0		1.7	3.7	○
M 6	7	±0.3	14		±0.2	4.5~5.6		1.0		1.7	4.1	△
M 6	7		16			1.0		1.7		○		
M 6	7		18			1.0		1.7		△		
M 8	9		18			1.0	1.7	○				
M 8	9		19			1.0	1.7	○				
M 8	9		6.0~7.5			1.0	1.7	△				
M10	11	±0.35	16		±0.25	7.7~9.4	1.0	1.7	3.5	△		
M10	11		22	1.0		1.7	○					
M12	12.7		25	±0.3		9.2~11.3	1.0	1.7	4.3	○		
M16	17		32	0 -0.6		14.5~15.4	1.0	1.7	○			

呼びサイズの M1 ~ M2.6 は特寸扱いです。△印は、お問い合わせ下さい。  
他のゴム素材、板厚などをご相談下さい。

# 山形座金 (ローゼットワッシャー)



仕 様	
材 質	鉄、黄銅、ステンレス
表 面 処 理	生地、ニッケルめっき

—用途—  
皿頭、丸皿頭の小さなねじや木ねじに化粧用の座金として使用します。

1) プレス製 (鉄、ステンレス、黄銅)

単位: mm

呼 び	内 径 (d)	外 径 (D)	全高 (H) × 板厚 (t)			在庫範囲		
			鉄	ステンレス	黄銅	鉄	ステンレス	黄銅
3	3.3	※10.5	2.3×0.2	2.2×0.2	2.3×0.2	○	○	△
4	4.3	11.5	2.5×0.2	2.3×0.2	2.5×0.2	○	○	△
5	5.3	14.3	3.0×0.2	3.0×0.2	3.0×0.2	○	○	△
6	6.3	16.0	3.2×0.2	3.2×0.2	2.8×0.25	○	○	△
8	8.2	20.0	5.0×0.3	—	—	△	—	—

鉄は、ニッケルめっき付き、ステンレスと黄銅は生地です。  
※印ステン M3 の外径は、9.5mmです。  
△印はご用命に応じます。  
メーカーにより、寸法が多少異なります。

2) 切削製 (ステンレス、黄銅)

単位: mm

呼 び	内 径 (d)	外 径 (D)	全 高 (H)	在庫範囲	
				ステンレス	黄銅
3	3.2	9	2	○	○
4	4.2	12	2.5	○	○
5	5.2	14	3	○	○
6	6.2	16	3.5	○	○
8	8.2	22	5.0	○	—

黄銅は、ニッケルめっき付きです。  
メーカーにより、寸法が多少異なります。

※ナイロン製の在庫範囲は 3,4,5,6 です。  
詳細は、樹脂シリーズ P=280 ページ参照