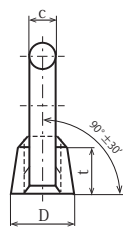
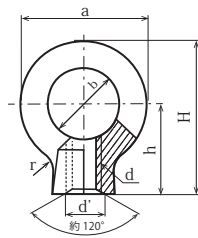


アイナット ... JIS B 1169-1994 規格及び在庫表



仕 様	
材 質	鉄：SS400、S17C、S20C ステンレス：SUS304
表面処理	生地、ユニクロ、三価クロメート ドブメッキ

※JISによる材質の規定は、SS400、S17C、S20Cとなっておりステンレスの規定はありません。

1) アイナット：メートル

ねじの呼び (d)	M6	M8	M10	M12	M14	M16	M18	M20	M22	M24	M30	M36
生 地	○	○	○	○	○	○	○	○	○	○	○	○
ユニクロ	○	○	○	○	○	○	○	○	○	○	○	
クロメート	○	○	○	○	○	○	○	○	○	○	○	
ステンレス	○	○	○	○	○	○		○	○	○		
三価クロメート	○	○	○	○	○	○	○	○	○	○	○	
ド ブ		○	○	○		○		○		○		

在庫以外のサイズ、表面処理、細目ねじ及び SUS316L・S45C (H) はお問い合わせ下さい。

2) アイナット：ウィット

ねじの呼び (d)	W1/4	W5/16	W3/8	W1/2	W5/8	W3/4	W7/8	W1	W1-1/4	W1-1/2
生 地	○	○	○	○	○	○	○	○		
ユニクロ	○	○	○	○	○	○	○	○		
ステンレス	○	○	○	○	○	○				

在庫以外のサイズ、表面処理はお問い合わせ下さい。

規格・寸法および使用荷重

単位：mm

ねじの呼び (d)	a	b	c	D	t	h	H 参考	r 約	d'	使用荷重※ KN (Kgf)	重量 kg(約)
(M6) W1/4	26	16	5	13	10	19	32.5	6	8	0.588 (60)	0.015
M 8 W5/16	32.6	20	6.3	16	12	23	39.3	8	8.5	0.785 (80)	0.03
M10 W3/8	41	25	8	20	15	28	48.5	10	10.6	1.47 (150)	0.06
M12 W1/2	50	30	10	25	19	36	61	12	12.5	2.16 (220)	0.125
(M14)	60	35	12.5	30	23	42	72	14	17	3.23 (330)	0.23
M16 W5/8	60	35	12.5	30	23	42	72	14	17	4.41 (450)	0.22
(M18)	72	40	16	35	28	50	86	16	21.2	5.29 (540)	0.39
M20 W3/4	72	40	16	35	28	50	86	16	21.2	6.18 (630)	0.38
(M22)	81	45	18	40	33	58	98.5	20	23	7.74 (790)	0.56
M24 W1	90	50	20	45	38	66	111	25	25	9.32 (950)	0.8
(M27)	110	60	25	60	46	80	135	30	31.5	11.7 (1,200)	1.62
M30 W1-1/4	110	60	25	60	46	80	135	30	31.5	14.7 (1,500)	1.58
(M33)	110	60	25	60	46	80	135	30	31.5	18.6 (1,900)	1.51
M36 W1-1/2	133	70	31.5	70	55	95	161.5	35	37.5	22.6 (2,300)	2.75
M42 W1-3/4	151	80	35.5	80	64	109	184.5	40	45	33.3 (3,400)	4.1
M48 W2	170	90	40	90	73	123	208	45	50	44.1 (4,500)	5.9
M64	210	110	50	110	90	151	256	50	67	88.2 (9,000)	10.5
M80×6	266	140	63	130	108	184	317	60	85	147 (15,000)	20.0

※使用荷重は、垂直ぶり又は45度ぶり(2個につき)時の荷重です。

括弧サイズ及びウィットはJIS規格外です。JIS規格以外はメーカー規格に付き、メーカーにより寸法に違いがあります。

使用上の注意事項は、P=293 参照