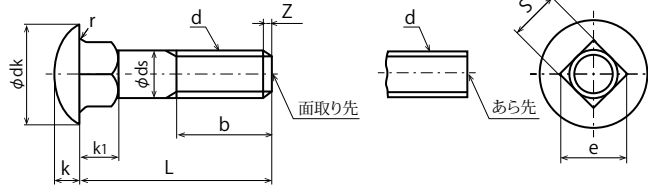


角根丸頭ボルトの規格は「JIS B 1171-2015追補」が最新ですが、取寄せ対応品は市中で多く流通している1987年の規格に準拠したメーカー規格品です。四角穴やルーズ穴にセットすると回り止めが効きスパナ1本で締付けができます。頭部形状の丸頭は、美観も良くいたずら防止にもなります。

<A形 1種タイプ> 冷間鍛造



1) <A形 1種タイプ:メトルねじ> 鉄 (生地・ユニクロ・三価クロメート) / ステンレス

単位: mm

d ねじの呼び	M4	M5	M6	M8	M10	M12	M16 ※1
φds 胴径	—	—	6	8	10	12	16
φdk 頭の径	9	11.5	14	18	22	26	32
k 頭の高さ	2	2.5	3	4	5	6	10
s 角の二面幅	4	5	6	8	10	12	16
k1 角の高さ	ℓ < 80	2.5	2.5	3	4	5	6
	ℓ ≥ 80	—	—	4	5	6	7
b ねじ長さ	全ねじ	全ねじ	ℓ ≤ 30 全ねじ 35 ≤ ℓ ≤ 75 18 80 ≤ ℓ ≤ 100 25	ℓ ≤ 38 全ねじ 40 ≤ ℓ ≤ 75 22 80 ≤ ℓ ≤ 100 25	ℓ ≤ 40 全ねじ 45 ≤ ℓ ≤ 75 26 80 ≤ ℓ ≤ 100 30	ℓ ≤ 40 全ねじ 45 ≤ ℓ ≤ 100 30	ℓ ≤ 40 全ねじ 45 ≤ ℓ ≤ 95 35 100 ≤ ℓ 40

JIS 規格との主な相違は、k1 (角の高さ) 及び公差です。 ※1 M16のみ熱間鍛造製のA形です。
ねじ先は、鉄=あら先、ステンレス=ねじの呼び径及びℓ長さにより、あら先と面取り先があります。
メーカーの在庫サイズ等はお問い合わせ下さい。

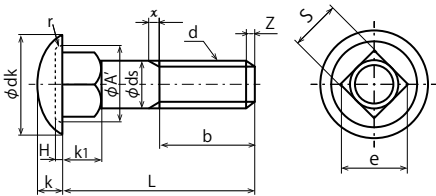
2) <A形 1種タイプ:ウイトねじ> 鉄 (生地・ユニクロ・三価クロメート)

単位: mm

d ねじの呼び	φds 胴径	φdk 頭の径	k 頭の高さ	s 角の二面幅	k1 角の高さ		b ねじ長さ
					ℓ < 80	80 ≤ ℓ	
W 1/4	—	14	3	6.2	3	—	全ねじ
W 5/16	8	18	4	8	4	5	ℓ ≤ 38 全ねじ 45 ≤ ℓ ≤ 100 25
W 3/8	9.5	22	5	9.5	5	6	ℓ ≤ 38 全ねじ 45 ≤ ℓ ≤ 75 25 80 ≤ ℓ ≤ 100 30

ねじ先は、あら先です。メーカーの在庫サイズ等はお問い合わせ下さい。

<B形> 熱間鍛造



<B形:メトルねじ> 鉄 (生地)

単位: mm

d ねじの呼び	M12	M14	M16	M20
φds 胴径	12	14	16	20
φdk 頭の径	30	33	36	40
k 頭の高さ	7.5	8	10	12.5
s 角の二面幅	12	14	16	20
k1 角の高さ	7	8	9	11
Z (約)	2	2	2	2
φA' 首裏へこみ径 (約)	23.5	26.5	30	34
H 首裏へこみ深さ (約)	1	1	1	1
b ねじ長さ	ℓ ≤ 95 30 100 ≤ ℓ ≤ 145 35 150 ≤ ℓ ≤ 200 40 210 ≤ ℓ ≤ 300 50	ℓ ≤ 145 35 150 ≤ ℓ ≤ 200 40	ℓ ≤ 95 35 100 ≤ ℓ ≤ 145 40 150 ≤ ℓ ≤ 300 50	ℓ ≤ 95 35 100 ≤ ℓ ≤ 145 40 150 ≤ ℓ ≤ 300 50

ねじ先は、丸先です。メーカーの在庫サイズ等はお問い合わせ下さい。

セットボルト (ボルト・ナット等の組込み品) / 袋詰め品

受注対応品

当社のボルトをご希望のセット品/袋詰め品に仕上げます

【セット対応】

ボルト … 各種六角ボルト・六角穴付きボルト・皿ボルト等
材質 … 鉄・ステンレス・黄銅・樹脂等
表面処理 … 生地・各種めっき
サイズ … 小径サイズから太径サイズまで
セット部材 … ナット・座金・テーパ座金・スプリングワッシャ等
数量 … 小ロットより賜ります
納期 … 特急対応などはお問い合わせ下さい

【袋詰め対応】

各種ボルト・小ねじ・樹脂製品・セット品などをご指定の数量で袋詰め品に仕上げます

※組込み・袋詰めの内容、納期など、お問い合わせ下さい

