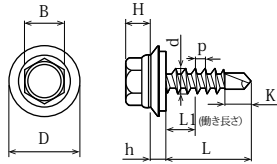
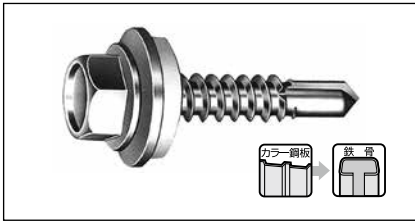


ジャックポイント ... ハックス(六角)AZワッシャー



仕様		
材	ボルト	鋼製 (鉄) : SWCH18A ステンレス : SUS410
	AZワッシャー	座金 : 鉄(亜鉛めっき鋼板) ステンレス(SUS304) パッキン : EPDM(グレー色)
表面処理		鋼製 (鉄) : 三価ユニクロ ステンレス : スーパーパシベート

<ハックスAZワッシャー> 鉄 / ステンレス

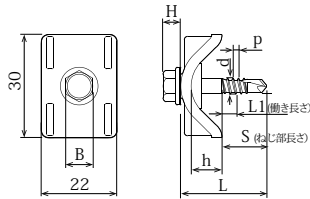
単位 : mm

品番	サイズ	L	D	H	B	d	h	p	K	L1	適用板厚	入数	在庫		
													鉄	ステンレス	
HJB 16AZW	-	5×16	12.5	13.0	5.2	8.0	4.8	3.5	1.6	6.0 (5.5)	2.0	2.0	400	○	-
HJB 19AZW	SHJB 19AZW	5×19	15.5										350	○	○
HJB 25AZW	SHJB 25AZW	5×25	21.5										300	○	○
HJB 35AZW	SHJB 35AZW	5×35	31.5										250	○	○
HJB 45AZW	SHJB 45AZW	5×45	41.5										200	○	○
HJB 60HAZW	-	5×60	56.5										100	△	-
HJC 19AZW	SHJC 19AZW	6×19	15.5	16.0	6.5	9.5	6.0	3.5	1.8	8.0	3.0	2.3	250	○	○
HJC 25AZW	SHJC 25AZW	6×25	21.5										200	○	○
HJC 35AZW	SHJC 35AZW	6×35	31.5										150	○	○
HJC 45AZW	SHJC 45AZW	6×45	41.5										100	○	○

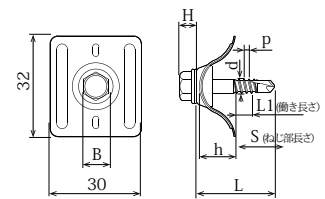
※括弧書き数字は、ステンレスに適用。品番 HJB60HAZW は半ねじ S=30 です。△印はご用命に応じます。

ジャックポイント ... ストッパー付ハックス (波板取付け専用)

【ポリカーボネート波型座金】



【ステンレス波型座金】



1) <ストッパー付ハックス> ポリカーボネート波座金 / 専用パッキン付

単位 : mm

品番	サイズ	ジャックポイント HEX		波座金	L	H	B	d	p	h	S	L1	適用板厚	小箱入数	在庫	
		材質	表面処理													色
ブラザ HEX25	5×25	鉄	: SWCH18A	ラスパートシルバー	25.0	5.2	8.0	4.8	1.6	9.5	13.0	2.5	2.3	200	○	
S ブラザ 525		ステンレス	: SUS410	スーパーパシベート											クリア色	○
BR ブラザ 525		ステンレス	: SUS410	ブロンズ											ブロンズ色	○

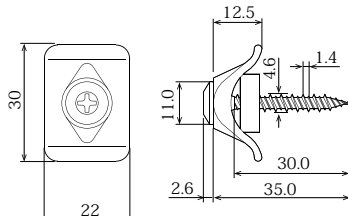
2) <ストッパー付ハックス> ステンレス波座金 / 専用パッキン付

単位 : mm

品番	サイズ	ジャックポイント HEX		波座金	L	H	B	d	p	h	S	L1	適用板厚	小箱入数	在庫
		材質	表面処理												
ナミザ HEX25	5×25	鉄	: SWCH18A	ラスパートシルバー	25.0	5.2	8.0	4.8	1.6	11.0	13.0	2.5	2.3	100	○
S ナミザ HX25		ステンレス	: SUS410	スーパーパシベート											SUS304

！ ストッパー付ハックスは、エンビ及びポリカーボネート製の波板 (32波) 専用のドリルねじです。トタンの波板に使用されると、トタンの表面がすべりやすいのでねじ込む際にビスの先端がずれてご注意 大きな穴をあけてしまうことがあります。

【ブラザハイロー】 (取寄せ品) エンビ及びポリカーボネート製波板 (32波) を木下地に取付けるビスです



ウエハーハイロー (シンワッシャー)

鋼製 (鉄) SWCH18A ポリカーボネート波座金 / 専用パッキン付

品番	サイズ	ビス		波座金	小箱入数
		表面処理	色		
ブラザ W35	4.5×35	ダクロ	クリア色	200	
GB ブラザ W35		ラスパートブラウン	ブラウン色		200

ウエハーハイローは小箱単位での取寄せです。