

PEM パネルファスナー 型式：PF11/PFC2P 製品性能



前ページからの続き

<製品性能 (強度)>

1) 型式：PF11/PF12

ねじ コード	試験母材			
	アルミニウム		冷間圧延鋼 (SPCC)	
	圧入力 (KN)	リテーナ 押抜力 (N)	圧入力 (KN)	リテーナ 押抜力 (N)
M 3	6.7	355	11.1	645
M 4	13.3	445	20	710
M 5	13.3	445	20	710
M 6	15.6	465	22.2	865

2) 型式：PFC2P

ねじ コード	試験母材			
	アルミニウム		冷間圧延鋼 (SPCC)	
	圧入力 (KN)	リテーナ 押抜力 (N)	圧入力 (KN)	リテーナ 押抜力 (N)
M 3	10.7	1,068	13.3	1,334
M 4	12.9	1,334	16.9	1,779
M 5	13.3	1,779	17.8	2,224
M 6	15.6	1,779	22.2	2,669

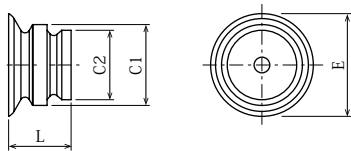
※圧入力は参照値です。母材の材質、取付穴径を変更すると強度が変わります。

PEM スポットファースト ファスナー 型式：SF/SFP



- ・リベットやスポット溶接の代替として恒久的な接合を果たす
- ・最小スペースでの取付けで、両面ともほぼフラットな仕上がり
- ・ザグリ穴加工は不要且つ、特殊な取付け機器なども不要
- ・型式SFは金属板同士を接合するスチール製、SFPはステンレス母材に取付け可能な析出硬化系ステンレス製

仕 様	
材 質	SF : スチール (炭素鋼) SFP : 析出硬化系ステンレス
表面処理 / コード	SF : 亜鉛めっき / Z1 SFP : 不動態化処理 / なし
取付相手 母材硬度	SF : HRB 80 / HB 150 以下 SFP : HRB 88 / HB 183 以下



■型番の見方 例) SF-3-1.2Z1

型式 + パネル1の取付穴コード + 厚さコード + 表面処理コード
SF - 3 - 1.2 - Z1
(スチール) (φ3mm) (1.2mm) (亜鉛めっき)

規格寸法および在庫範囲

型式：SF / SFP

単位：mm

型式及びサイズ		厚さ コード	パネル 1		パネル 2		C1 Max.	C2 Max.		E Max.	L Max.	Z ※	在庫	
スチール	ステンレス		厚さ ±0.08mm	取付穴 +0.08mm	厚さ Min.	取付穴+0.08mm SF SFP		SF	SFP				SF	SFP
SF-3	-	0.8	0.8	3	0.8	-	2.98	-	2.48	3.53	1.5	2.54	△	-
SF-3	SFP-3	1.0	1.0		1.0	-		○					○	
SF-3	SFP-3	1.2	1.2		1.2	2.5		2.5					○	○
SF-3	SFP-3	1.6	1.6		1.6	2.5		2.5					△	△
SF-5	-	0.8	0.8	5	0.8	-	4.98	-	3.97	5.56	1.5	3.6	△	-
SF-5	SFP-5	1.0	1.0		1.0	-		○					○	
SF-5	SFP-5	1.2	1.2		1.2	4		4.5					○	○
SF-5	SFP-5	1.6	1.6		1.6	4		4.5					△	△

※Zは取付穴の中心から板端までの最短距離

△印サイズ及び取付け後に金属板が回転可能なヒンジアプリケーションの型式 SFW、また金属と PCB/ プラスチック母材の接合用の型式 SFK はお問い合わせ下さい。

<製品性能 (強度)>

1) 型式：SF

型式及び サイズ	厚さ コード	圧入力		パネル 2 の押抜力 ※	
		冷間圧延鋼 (KN)	アルミニウム (KN)	冷間圧延鋼 (N)	アルミニウム (N)
SF-3	0.8	8	6	360	200
SF-3	1.0	9	6.5	525	250
SF-3	1.2	11	7	555	310
SF-3	1.6	13	7.5	920	550
SF-5	0.8	11	8	625	310
SF-5	1.0	12	9.5	800	515
SF-5	1.2	18	10	1,200	770
SF-5	1.6	20	12.5	1,500	1,145

圧入力は参照値です。母材の材質、取付穴径を変更すると強度が変わります。

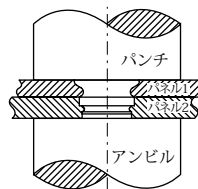
※ほとんどの用途において、スポットファーストファスナーのパネル1の引抜力はパネル2の押抜力を超えます。

2) 型式：SFP

型式及び サイズ	厚さ コード	ステンレス	
		圧入力 (KN)	パネル 2 の押抜力 ※ (N)
SFP-3	1.0	13.5	620
SFP-3	1.2	20	830
SFP-3	1.6	22	1,500
SFP-5	1.0	18	990
SFP-5	1.2	27	1,158
SFP-5	1.6	33	3,117

【取付け方法】

アンビル (固定台座) の上に取付穴の小さいパネル 2 を置き、パネル 1 との取付穴を揃える。パンチ側よりファスナーの外径が小さい方よりアンビルへ挿入。ファスナーがパネル 1 の表面とフラットになるまで加圧する。



【取付けイメージ】

